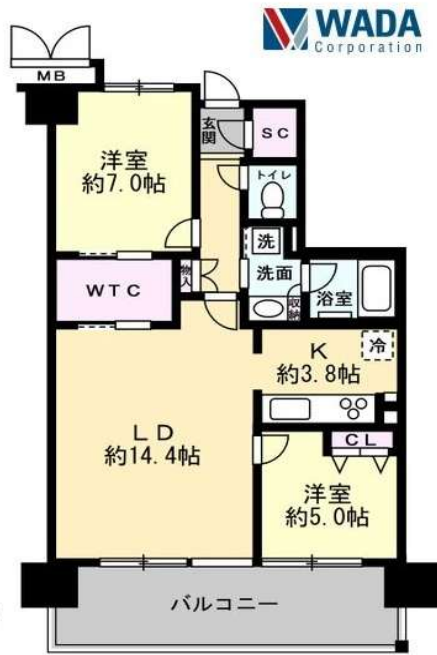




名称	階層・間取り・面積	価格
ポレスター木太グレイス	7階部分 / 2LDK+WTC+SIC / 68.03㎡	2,080 万円



※間取りは現況を優先します。

オートロック
 即入居可
 システムキッチン
 ウォークインクローゼット
 ペット可
 24時間換気システム

交通	ことでん志度線「春日川」駅 / 徒歩8分(約620m) JR高徳線「木太町」駅 / 徒歩16分(約1250m)
土地	所在(住居表示) : 高松市木太町2419番地13 権利 : 所有権 (持分 6803 / 388908) 敷地面積 : 1987.91㎡ (約601.34坪) 用途地域 : 準工業地域
建物概要	専有面積(壁芯) : 68.03㎡ (約20.57坪) バルコニー面積 : 12.96㎡ (約3.92坪) 間取り : 2LDK+WTC+SIC 構造・規模 : 鉄筋コンクリート造 陸屋根 地上10階建 所在階 : 7階部分 一棟の総戸数 : 54戸(管理事務室は除く) 建築年月 : 2019年(令和元年)10月 分譲会社 : 株式会社マリモ 施工会社 : 谷口建設興業株式会社 設計・監理 : 株式会社マリモ
管理	管理会社 : 株式会社GMアソシエ 管理形態 : 日勤(月・火・水・木・金:9時30~12時30) 管理方式 : 全部委託管理 管理費 : 11,800円(月額) 修繕積立金 : 5,910円(月額) 駐車場 : 一台目無料円(月額)※2台目から有料 その他 : 1,155円(月額)「インターネット料金ほか」
引渡	現況 : 空き家(※美装工事済) 引渡時期 : 即時
その他備考	◆TVモニター付オートロック ◆システムキッチン ◆防犯カメラ ◆宅配ボックス ◆循環追焚機能 ◆24時間換気 ◆スロップシンク ◆人感センサーオートライト ※ペットの飼育可(猫・小型犬)2匹まで

### 担当者からの「おすすめ」ポイント

- ◇居室(7帖、5帖)床はオールフローリングでお掃除簡単!
- ◆室内はセカンドハウスの使用で保存状態良好の美邸♪
- ◇省エネ給湯器や節水トイレ、複層ガラスと環境に配慮した住まい♪
- ◆大容量のWTC(リビング⇄主寝室)と使い勝手の良い間取り設計
- ◇駐車場は全区画平面、1台は無料。総戸数分確保で来客用もあり。
- ◆リビングにはセンターオープンサッシ採用で心地よい開放感。
- ◇壁、床、窓、排水管の遮音にまで配慮した構造!

### ライフインフォメーション

- ◆松島保育園まで徒歩18分(約1370m)
- ◇木太北部幼稚園まで徒歩9分(約670m)
- ◆市立木太北部小学校まで9分(約700m)
- ◇市立玉藻中学校まで徒歩21分(約1630m)
- ◆ゆめマート木太店まで徒歩3分(約170m)
- ◇セブンイレブン高松木太中浜店まで徒歩4分(約270m)
- ◆のぞき内科循環器科クリニックまで徒歩7分(約510m)

広告転載：不可×

株式会社和田コーポレーション  
 (岡山・高松・徳島・高知・松山)  
 香川県丸亀市大手町1丁目3番11号 和田大手町ビル  
 国土交通大臣(5)第6884号(公社)香川県宅地建物取引業協会会員・四国地区不動産公正取引協議会加盟

0120-6186-88  
 TEL:087-816-6833 FAX:087-868-6317

