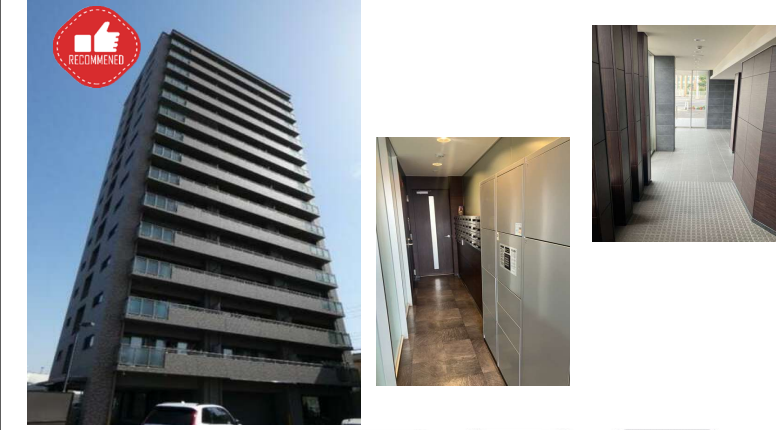




名称	階層・間取り・面積	価格
ロイヤルガーデン中府	12階 / 3LDK+2WIC / 88.61㎡	3,180 万円



※間取りは現況を優先します。

交通	JR予讃線「丸亀」駅まで徒歩17分 「丸亀高校」バス停徒歩5分
土地	住居表示 : 丸亀市中府町二丁目6番4 権利 : 所有権 (持分 8861 / 331492) 敷地面積 : 1369.48㎡ 用途地域 : 近隣商業地域・第一種住居地域
建物	専有面積(壁芯) : 88.61㎡(約26.80坪) バルコニー面積 : 21.70㎡(約6.56坪) アルコーブ面積 : 3.22㎡(約0.97坪) 間取り : 3LDK+2WIC 構造・規模 : 鉄筋コンクリート造 陸屋根 地上15階建 所在階 : 12階 一棟の総戸数 : 42戸(管理事務室は除く) 建築年月 : 2019年(R1) 5月 分譲会社 : 株式会社和田コーポレーション 施工会社 : 東亜建設工業株式会社 設計・監理 : (株)清和設計事務所、(株)和田総合企画
管理	管理会社 : 株式会社合人社計画研究所 管理形態 : 日勤(月)~(金) 管理方式 : 全部委託 管理費 : 9,700円(月額) 修繕積立金 : 4,400円(月額)
引渡	現況 : 空室 引渡時期 : 即時(美装工事済)
その他備考	◆駐車場: 月額10,000円(2区分画) 平面置き(No36・No49) ◆自転車: 月額100円、バイク置き場: 月額300~1,000円 ◆システムキッチン ◆洗面化粧台 ◆追焚機能付(循環式) ◆浴室暖房乾燥機 ◆オートロック ◆一括受電方式 ◆都市ガス ◆24時間換気システム ◆吊戸棚収納 ◆節水型トイレ ◆TVモニター付インターホン ◆ペット可

広告転載:不可×

担当者からの「おすすめ」ポイント

- ◆スーパー、ドラッグストア等生活便利施設が徒歩圏内♪
- ◆充実のオプション仕様。使い勝手の良い間取り動線。
- ◆インターネット使い放題、電気一括受電方式♪
- ◆駐車場は119%分確保。全区画平面区画!
- ◆玄関は採光窓付きで明るくてゆったりとした空間!
- ◆バルコニーは幅2m。スロップシンク付き♪
- ◆全居室収納付き、しかもWICが2箇所♪
- ◆全居室フローリングでお掃除などお手入れが楽ちん♪

～ライフインフォメーション

- ◆市立城西小学校まで徒歩8分(約620m)
- ◆市立西中学校まで徒歩6分(約470m)
- ◆丸亀高等学校まで徒歩4分(約290m)
- ◆マルナカ丸亀店まで徒歩2分(約100m)
- ◆レディ薬局丸亀中央店まで徒歩2分(約120m)
- ◆ハローズ丸亀中府店まで徒歩3分(約240m)
- ◆蓮池公園まで徒歩7分(約510m)
- ◆まるがめ医療センターまで徒歩5分(約400m)



株式会社 和田コーポレーション
国土交通大臣(5)第6884号
(公社)香川県宅地建物取引業協会会員・四国地区不動産公正取引協議会加盟

お問合せは...
0120-6186-88
ロイヤル

ロイヤルガーデン

TEL:087-816-6833
FAX:087-868-6317