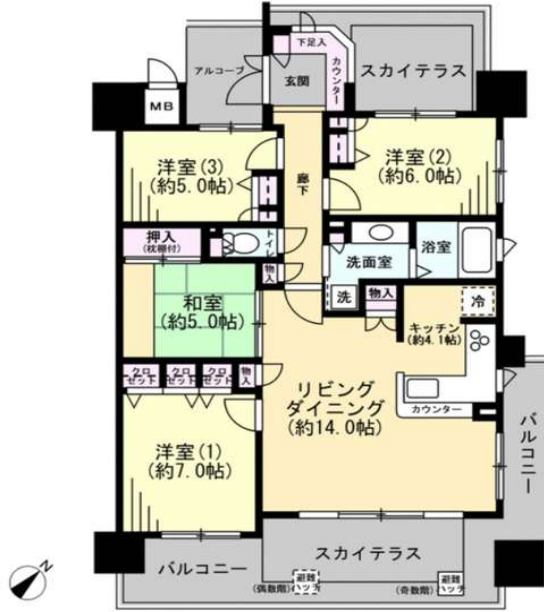




名称	階層・間取り・面積	価格
ロイヤルガーデン宇多津駅前五番館	12階 / 4LDK / 90.08㎡	2,450 万円



※間取りは現況を優先します。

交通	JR予讃線「宇多津駅」まで徒歩3分(約240m)
土地	所在 : 綾歌郡宇多津町浜六番丁87番地2 権利 : 所有権 (持分 9008 / 344396) 敷地面積 : 992.20㎡ 用途地域 : 商業地域
建物	専有面積(壁芯) : 90.08㎡ (約27.24坪) バルコニー面積 : 34.74㎡(約10.50坪) アルコーブ面積 : 4.67㎡(約1.41坪) 間取り : 4LDK(和5、洋①7・洋②6・洋③5、LDK18.1) 構造・規模 : 鉄筋コンクリート造 陸屋根 地上14階建 所在階 : 12階(南東角部屋) 一棟の総戸数 : 39戸(管理事務室は除く) 建築年月 : 2008年(H20)6月 分譲会社 : 株式会社和田コーポレーション 施工会社 : 前田建設工業株式会社 設計・監理 : 島田治男建築設計事務所
管理	管理会社 : 株式会社合人社計画研究所 管理形態 : 日勤(月)~(金)8:00~12:00 管理方式 : 全部委託 管理費 : 9,750円(月額) 修繕積立金 : 9,800円(月額)
引渡	現況 : 居住中 引渡時期 : 2026年4月上旬頃引越し予定
その他備考	◆駐車場: 近隣月極駐車場確保要(※敷地内空なし。) ◆浴室暖房乾燥機 ◆自動湯張 ◆追焚機能付 ◆スカイテラス ◆システムキッチン ◆くもり止めヒーター◆宅配ボックス ◆収納付洗面化粧台 ◆24時間換気システム◆下駄箱

広告転載:不可×

### 担当者からの「おすすめ」ポイント

- ◆駅、スーパー、薬局、病院等生活利便施設が徒歩圏内♪
- ◆住戸専有面積約90㎡、4LDKのゆったりとした間取り♪
- ◆主要採光部南向き、角住戸なので陽当たり・眺望良好♪
- ◆窓付きの浴室は心地よいバスタイムを実現♪
- ◆キッチン作業効率の良いL字型キッチンを採用♪
- ◆ハウスクリーニング完了後のお引渡しとなります♪
- ◆採光窓付きの玄関は照明がなくても明るい空間♪

### ライフインフォメーション

- ◆宇多津北小学校まで徒歩8分(約615m)
- ◆宇多津中学校まで徒歩28分(約2,220m)
- ◆香川短期大学まで徒歩15分(約1,200m)
- ◆イオン宇多津店まで徒歩12分(約930m)
- ◆百十四銀行宇多津支店まで徒歩12分(約915m)
- ◆きむら宇多津まで徒歩11分(約855m)
- ◆宇多津郵便局まで徒歩4分(約285m)



株式会社和田コーポレーション

国土交通大臣(5)第6884号  
(公社)香川県宅地建物取引業協会会員・四国地区不動産公正取引協議会加盟

お問合せは...



ロイヤル

0120-6186-88

ロイヤルガーデン 検索

TEL:087-816-6833  
FAX:087-868-6317