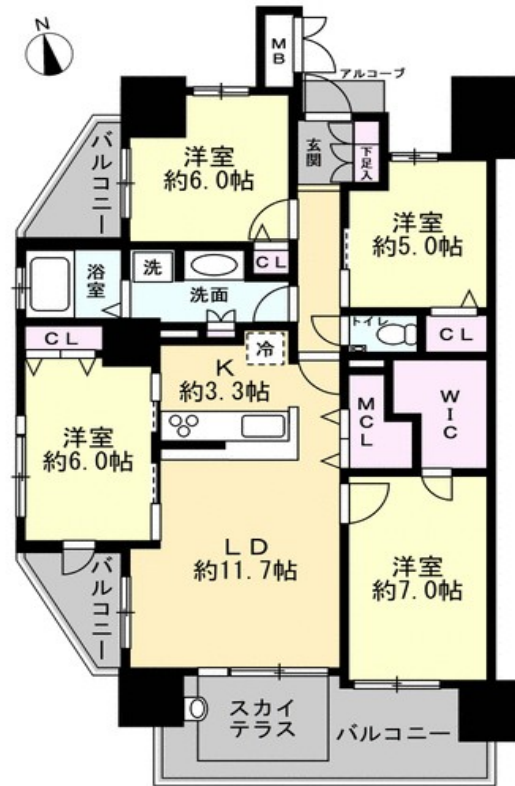
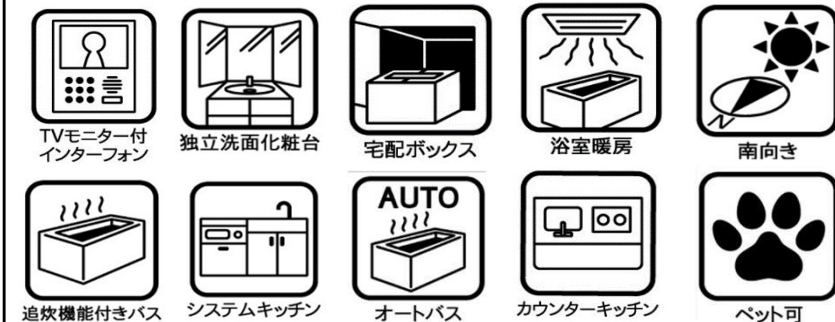




| 名称 | 階層・間取り・面積 | 価格 |
|--------------|------------------------|----------|
| ロイヤルガーデン栗林駅東 | 2階/4LDK+WIC+MLC/88.00㎡ | 3,750 万円 |



※間取りは現況を優先します。



| | |
|-------|---|
| 交通 | JR栗林駅まで徒歩5分(約400m) 琴電長尾線花園駅まで徒歩7分(約560m) |
| 土地 | 住居表示 : 高松市楠上町一丁目4番31号 権利 : 所有権 (持分 88/4757) 敷地面積 : 2,969.57㎡ 用途地域 : 第二種住居地域 |
| 建物 | 専有面積(壁芯) : 88.00㎡ (約26.62坪) バルコニー面積 : 19.42㎡ (約5.87坪) アルコブ面積 : 4.03㎡ (約1.21坪) 間取り : 4LDK+WIC+MLS 構造・規模 : 鉄筋コンクリート造 陸屋根 地上15階建 所在階 : 2階 一棟の総戸数 : 59戸(管理事務室は除く) 建築年月 : 2019年(R1)6月 分譲会社 : (株)和田コーポレーション 施工会社 : 東亜建設工業(株) 設計・監理 : (株)和田総合企画、(有)佐々木環境工房、(株)和田コーポレーション |
| 管理 | 管理会社 : 株式会社合人社計画研究所 管理形態 : 日勤 管理方式 : 全部委託 管理費 : 4,400円(月額) 修繕積立金 : 6,200円(月額) |
| 引渡 | 現況 : 空家 引渡時期 : 即時 |
| その他備考 | ◆駐車場:月額7,000円(敷地内平面駐車場No.31) ◆システムキッチン ◆洗面化粧台 ◆追焚機能付(循環式) ◆洗面化粧台(収納付三面鏡) ◆スカイテラス ◆吊戸収納 ◆くもり止めヒーター ◆物干金物 ◆浴室暖房乾燥機 ◆TVモニター付インターホン ◆ペット飼育可。(※管理規約による規定あり。) 広告転載:不可× |

担当者からの「おすすめ」ポイント

- ◆駅、スーパー、コンビニ等生活利便施設が揃う好立地♪
- ◆栗林小、桜町中校区の文教エリア♪
- ◆住戸専有面積約88㎡、4LDKのゆったりとした間取り♪
- ◆WIC、MLC、全居室収納完備で豊富に収納可♪
- ◆階下に住戸が無く、音の心配も無く安心♪
- ◆窓付きの浴室は心地よいバスタイムを実現♪
- ◆全居室フローリングにつき、毎日のお手入れもラク♪

担当者からの「おすすめ」ポイント

- ◆栗林小学校まで徒歩9分(約720m)
- ◆桜町中学校まで徒歩12分(約930m)
- ◆高松第一高等学校まで徒歩8分(約670m)
- ◆栗林病院まで徒歩11分(約870m)
- ◆栗林公園まで徒歩15分(約1,200m)
- ◆フジ楠上店まで徒歩3分(約190m)
- ◆コープ栗林店まで徒歩6分(約480m)



株式会社 和田コーポレーション

国土交通大臣(5)第6884号
(公社)香川県宅地建物取引業協会会員・四国地区不動産公正取引協議会加盟

お問合せは...

ロイヤル
0120-6186-88

ロイヤルガーデン

検索

TEL:087-816-6833
FAX:087-868-6317