



地上15階建・全56戸

新発表



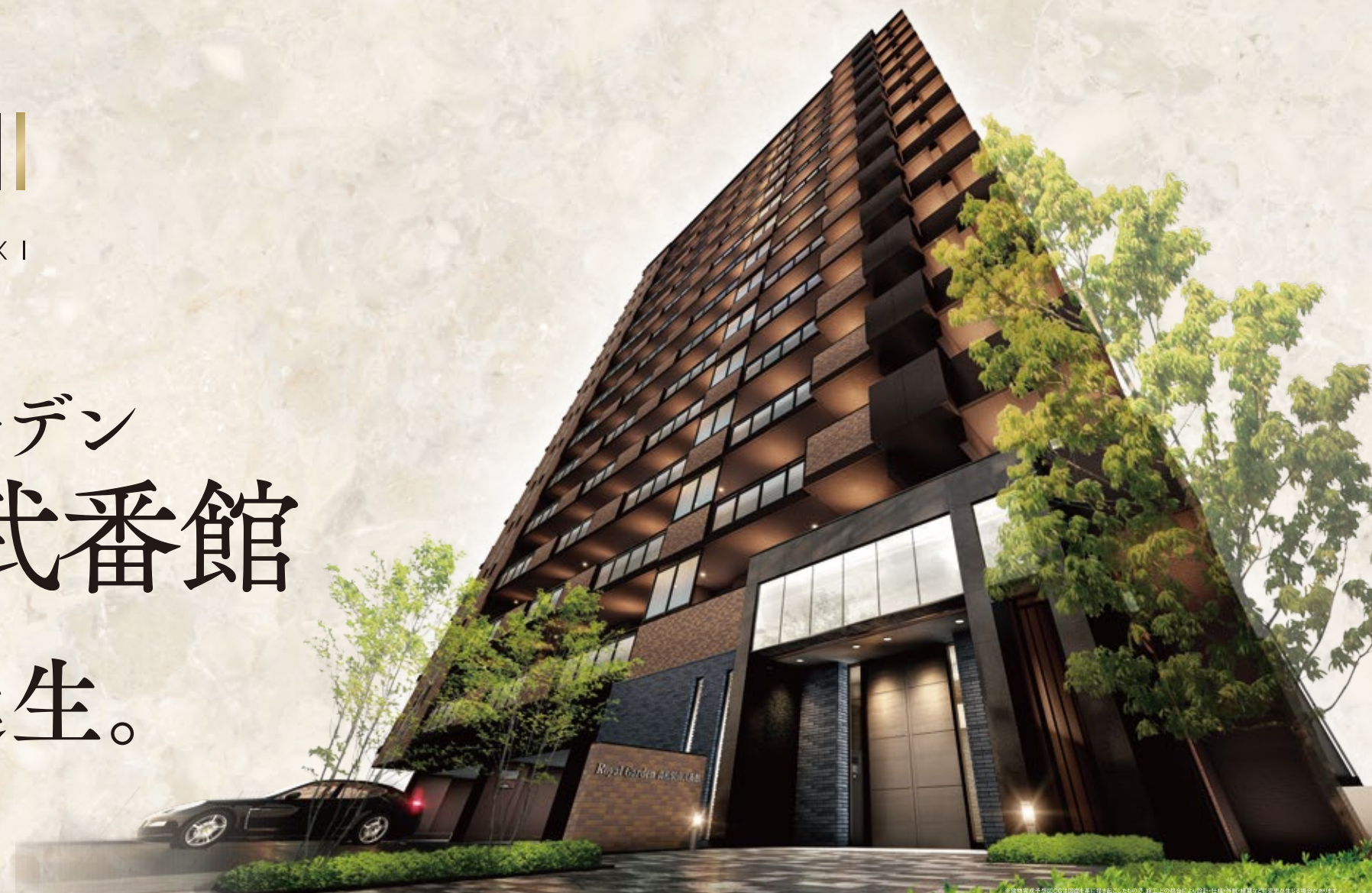
予告広告

販売開始までの期間、
予約ご契約のお申し込み
はお受け致しかねますので、あらかじめご了承ください。
販売開始時期
2025年5月中旬(予定)



ROYAL GARDEN
TAKAMATSUEKI
MINAMI II

ロイヤルガーデン 高松駅南貳番館 錦町に誕生。



特別事前見学会開催

完全予約制

資料請求お問い合わせは

JR高松駅
徒歩7分 約540m

高松市立新番丁小学校
徒歩7分 約500m

兵庫町商店街
徒歩4分 約300m

高断熱 × 高効率 = 省エネ実現
ZEH-M Oriented (取得予定)

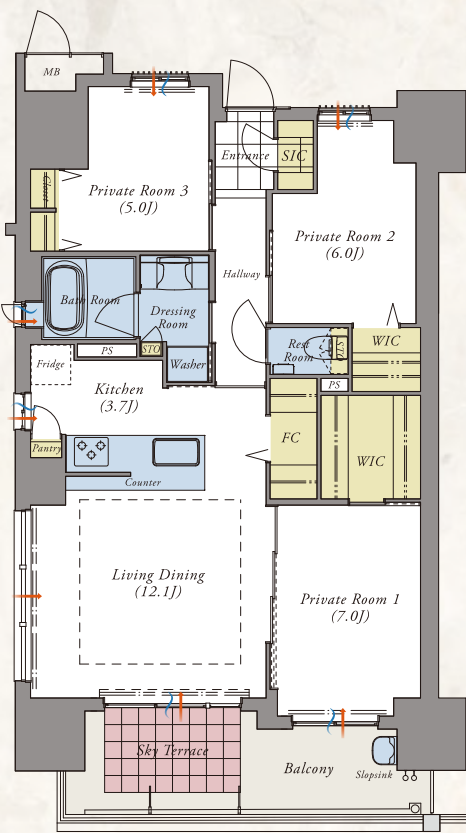
0120-66-0711
〒760-0079 高松市松縄町1051番地14 営業時間10:00~18:00 定休日火・水・第2木曜日

WEBでのお問い合わせは、パソコン・スマートフォンから
ロイヤルガーデン高松駅南貳番館

https://www.royalgarden-wada.com/rg_takamatsueki-minami2/

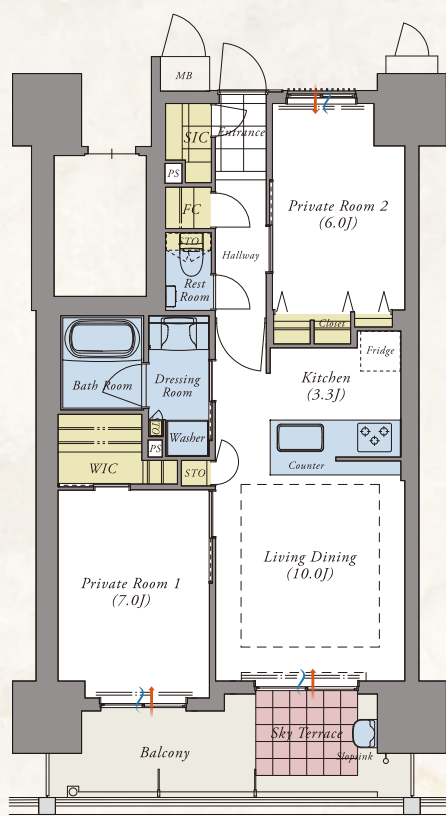
2LDK+WIC+FC+SIC ~ 3LDK+3WIC+FC+P+SIC 全4タイプ

明るさと広がり兼ね備えたゆつたり3LDK。大型ウォークインクローゼット、シューズインクローゼットなどの収納も充実。



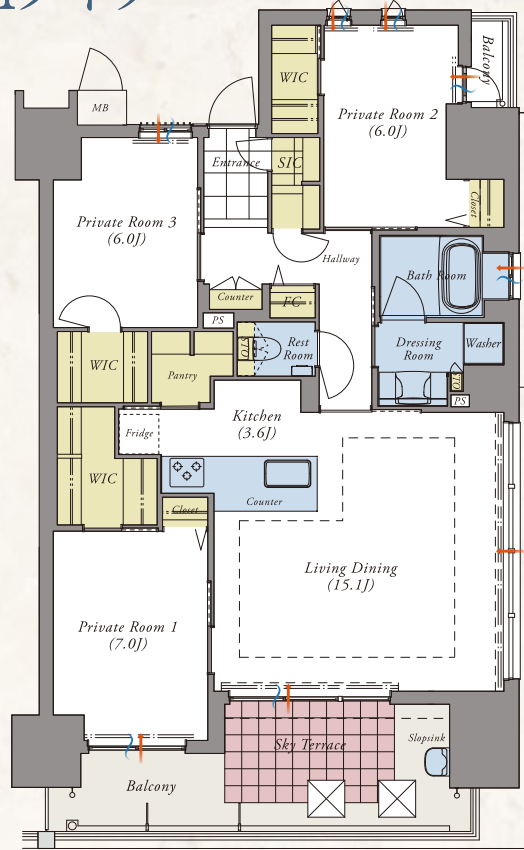
A TYPE
3LDK+2WIC+FC+P+SIC
■住居専有面積: 78.54㎡(約23.75坪)
■バルコニー面積: 12.15㎡(約3.67坪)
■合計面積: 90.69㎡(約27.43坪)

ハイコオリティベーシックな2LDK。自由に使えるファミリークローゼットなど、暮らしに便利な収納も豊かで多彩。



B TYPE
2LDK+WIC+FC+SIC
■住居専有面積: 61.67㎡(約18.65坪)
■バルコニー面積: 11.98㎡(約3.62坪)
■合計面積: 73.65㎡(約22.27坪)

リビング・ダイニング・キッチン18.7帖の南向き広々3LDK。全居室にウォークインクローゼット完備。浴室窓付きプラン。2ウェイ利用のシューズインクローゼット、大型パントリーも魅力です。



D TYPE
3LDK+3WIC+FC+P+SIC
■住居専有面積: 93.01㎡(約28.13坪)
■バルコニー面積: 15.69㎡(約4.74坪)
■合計面積: 108.70㎡(約32.88坪)



ロイヤルガーデン 高松マンションギャラリー

野田池
ヤマダ電機
リベラーラ高松

●大渚亭
●ガスト
●ローソン高松錦町店
●スポーツデポ
●アミュージアム

ペットと暮らせるマンション
犬や猫など、家族同様の小動物との心安らぐ暮らしをお約束します。
※ペットの種類、頭数、大きさ等には制限がございます。

24時間ゴミ出し可能
ライフスタイルに合わせて、回収日・時間を気にせず24時間ゴミを出す事ができます。
※規定サイズを超えると別途費用が必要です。

EV車用充電設備を完備
電気自動車などの車に対応した充電用設備を敷地内に設置しています。
EV-ery Charge

インターネット使い放題!
Pikara by STN
※インターネット使用料は管理費に含まれます

マンション一括受電採用
電気料金約5%割引
STあしん電力

JR高松駅 徒歩7分 約540m

あなぶきアリーナ 徒歩9分 約650m

高松サンポート合同庁舎 徒歩7分 約500m

高松オルネ 徒歩8分 約630m

サンポート高松 徒歩9分 約700m

高松三越 徒歩9分 約650m

丸亀町商店街ドーム広場 徒歩9分 約670m

丸亀町グリーン 徒歩14分 約1,100m

■物件概要(予定) ●名/ロイヤルガーデン高松駅南武番館 ●所在地/香川県高松市錦町一丁目261-1 ●交通/JR高松駅徒歩7分(約540m)、ここで高松築港駅徒歩9分(約710m)、高松駅前バスターミナル徒歩8分(約640m) ●用途地域/商業地域 ●地目/宅地 ●地域・地区/非線引き都市計画区域、法22条地域(下水道処理地域) ●敷地面積/1,169.59㎡(建築確認表示面積) ●分譲後の権利形態/敷地:専有面積持分比率による敷地権(所有権)の共有、建物:区分所有権 ●建築面積/416.26㎡(建築確認表示面積) ●建築延床面積/4,870.05㎡(建築確認表示面積) ●住居専有面積/61.67㎡~93.01㎡ ●バルコニー面積/11.73㎡~15.69㎡(スカイテラス面積含む) ●間取り/2LDK+WIC+FC+SIC~3LDK+3WIC+FC+P+SIC ●容積率/400% ●建ぺい率/80% ●構造/規模/鉄筋コンクリート造、地上15階建 ●総戸数/56戸(管理事務室を除く) ●販売戸数/56戸 ●販売価格(税込)/未定 ●管理費(月額)/未定 ●修繕積立金(月額)/未定 ●修繕積立金(一括)/未定 ●建築確認番号/第ERI-24029264号(2024年11月5日付) ●計画変更番号/第ERI-25008064号(2025年3月26日付) ●竣工予定/2026年12月下旬(予定) ●入居予定/2027年3月上旬(予定) ●事業主/売主/株式会社和田コーポレーション ●設計/監理/有限会社佐々木環境工房 ●施工/東亜建設工業株式会社 ●管理会社/株式会社合人社計画研究所 ●管理形態/入居後、区分所有者全員により管理組合を結成し、管理会社に委託 ●設計図書閲覧場所/株式会社和田コーポレーション本社、竣工後は管理事務室 ●広告制作日/2025年5月26日 ●広告有効期限/2025年7月31日

ロイヤルガーデン高松駅南武番館 検索

https://www.royalgarden-wada.com/rg_takamatsueki-minami2/

物件に関するお問合せは
ロイヤルガーデン高松マンションギャラリー

0120-66-0711

〒760-0079 高松市松縄町1051番地14 営業時間/10:00~18:00 休日/火・水・第2木曜日

事業主(売主)
株式会社 和田コーポレーション
本社/〒763-0034香川県丸亀市大手町1丁目3番11号(和国大手町ビル) 支店/岡山・高松・松山・徳島・高知

◎不動産の売却 すべてお任せください!
◎中古住宅の購入

土地 戸建て マンション

不動産のコト、ぜんぶ。
お気軽にお問い合わせください!!

ただいま買取強化中! 買取金額5%UP!!

(株)和田コーポレーション不動産部 ☎0120-618-688